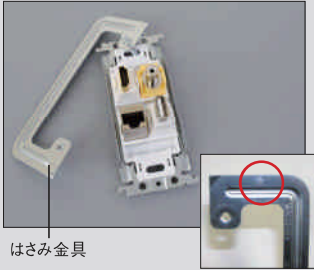


ブランクAVコンセントの取付方法 推奨される取付穴の寸法は、タテ95mm(+8/-0mm)×ヨコ51mm(+8/-0mm)です。

コンセント固定具（はさみ金具） WN3992Kの場合

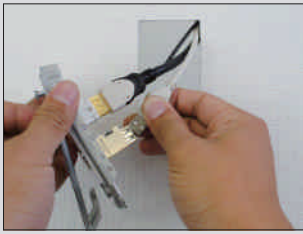
① 取付準備と表裏の確認



付属のネジを使ってはさみ金具とスナップイン中継コネクタを取付けた取付枠を仮止めします。
はさみ金具に「表」と書いてある側（写真）に、取付枠の裏面を合わせるように取り付けます。
ネジは上側の1個だけを仮止めしておきます。

はさみ金具

② ケーブルの接続



壁内に敷設済みのケーブルを壁の取付穴から引き出して、取付枠と接続します。

必要に応じてコネクタ接続部に絶縁テープを巻きつけてください。

③ はさみ金具の取り付け



はさみ金具を、少し斜めから取付穴へ差し込みます。

④ 取付枠の取り付け



取付枠をいったん取付穴の右側いっぱいまでずらしてから、ドライバー等を使って、はさみ金具の下側のネジ穴と、AVコンセントの取付枠部分の穴をうまく合わせ、付属のネジを入れて仮止めします。
取付枠の位置を決めて本締めします。

⑤ フェースプレートの取り付け



取付枠がしっかりと壁に取り付けられたことを確認し、フェイスプレートを取り付けて完成です。

コンセント固定具（はさみ金具） WN3996の場合

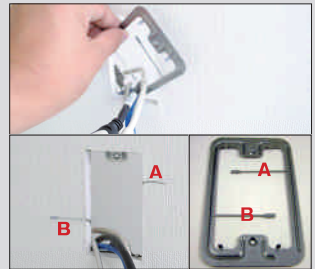
① 取付準備と表裏の確認



壁内に配線済みの専用中継ケーブルを壁の取付穴から引き出し、はさみ金具に通します。
その際ははさみ金具の表裏に注意してください。

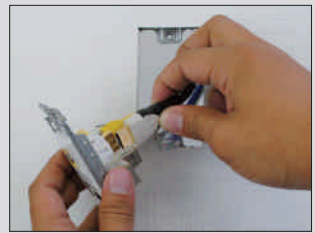
はさみ金具

② はさみ金具の仮止め



取付穴の内側へ、はさみ金具を差し入れ、はさみ金具のAおよびB部を壁の外へ引き出し、壁に沿って折り曲げて、はさみ金具を仮止めします。

③ ケーブルの接続



壁内に配線済みのケーブルを壁の取付穴から引き出し、取付枠と接続します。

必要に応じてコネクタ接続部に絶縁テープを巻きつけてください。

④ 取付枠の取り付け



付属のネジ2本を使い、壁を挟んで はさみ金具と取付枠をネジ止めします。
取付枠がしっかりと壁に取り付けられたことを確認したら、仮止めのために広げたAとB部をAVコンセントに沿うように内側へ折り曲げます。

⑤ フェースプレートの取り付け



フェイスプレートを取り付けて完成です。
その際に折り曲げたAとB部がフェイスプレートからはみ出ないようにしてください。