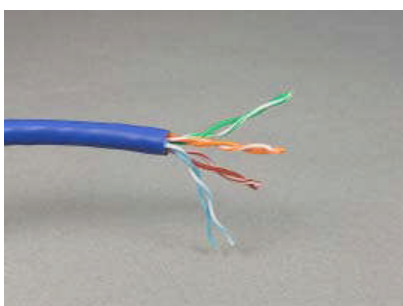
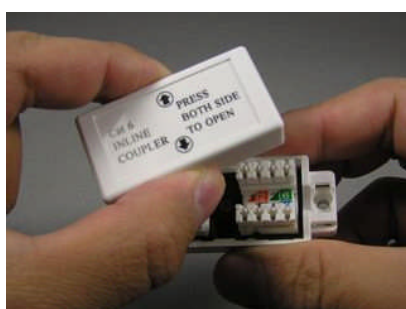


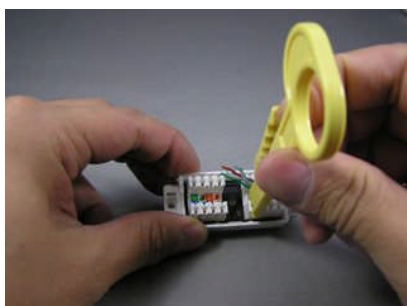
UTPケーブル(LANケーブル) 中継配線ボックス(CAT6対応)取付方法



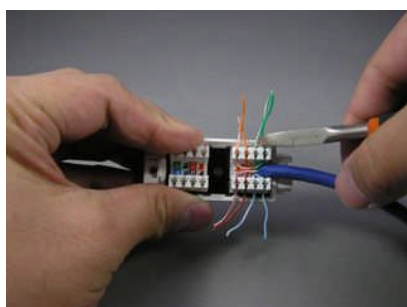
1. 圧接工具TL-EGCRPの本体を使い、電線の先端から3~4cm程度被覆を剥ぎます。



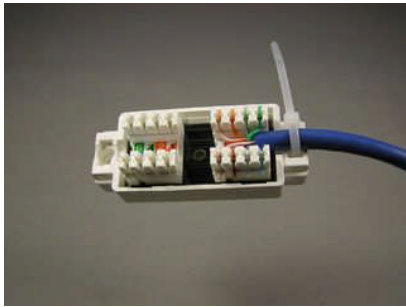
2. 配線ボックスカバーに記載の矢印部分を押しえながらカバーを開けてください。



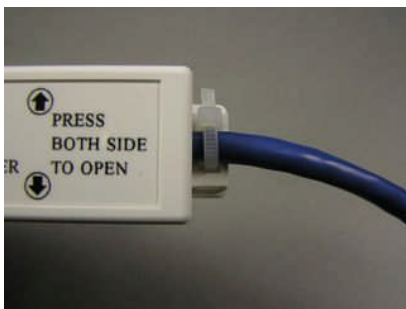
3. 内部のコネクタに書かれたカラーコードに従って、同色の芯線を爪で軽く端子に挟み込んだのち、圧接工具TL-EGCRPの先端のブレードを使って芯線をコネクタの端子に押し込んでください。



4. 余分な芯線をニッパなどでカットしてください。



5.ケーブルの脱落を避ける為、付属の結束バンドで配線ボックス本体とケーブルとを固定してください。



6.最後にボックスのカバーを取付ます。