

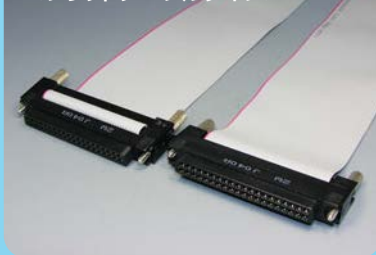
FCNコネクタケーブル

FCNコネクタの標準ケーブルです

<丸ケーブルタイプ>



<フラットケーブルタイプ>



<単芯電線タイプ>



用途

- PLCの信号配線として標準的なケーブルです。オムロン、三菱電機、横河電機などのPLCの信号配線に幅広く使用できます。
- 丸ケーブルタイプは電子機器間の外部配線用として、フラットケーブルタイプは機器内の一括配線用として、単芯電線タイプは機器内の個別配線用として最適です。

(注) 社名敬称略。上記の用途は代表例を示したものです。実際の使用においては、各社が提供する接続機器のマニュアルなどで結線をご確認ください。

特長

ケーブルのタイプ

ハンダ付け型コネクタ+多芯電線(丸ケーブル)、圧接型コネクタ+フラットケーブル、圧接型コネクタ+単芯電線の3種類のタイプをご用意しています。
なお、丸ケーブルタイプには標準で樹脂製フードが取り付けられています。

ケーブルのスタイル

両側コネクタ付き(メス/メス)と片側コネクタ付き(メス)の2種類のスタイルがあります(単芯電線タイプは片側メスとなります)。

結線

結線は「全て同一ピン番号どうしの全線ストレート結線」です。

確実なシールド処理

丸ケーブルのシールド線は、リード線(UL1007 緑色 AWG16、Y型圧着端子付き)を接続して引き出しています。

勘合固定

勘合固定はネジで行ないますので、確実な結合を要求される配線に最適です。

金メッキコンタクト

錆びなどの経時変化が少ない金メッキコンタクトを使用しています。

線心識別が容易

単芯電線タイプは、各単線をフラット状に並べて一括圧接していますので、単線を接続した端子番号の識別や選別が容易です。

有害物質

規定を超える有害重金属を含んでいない構成部品を使用した環境にやさしいケーブルです(構成部品の詳細は「使用部品ガイド(UL267ページ)」をご覧ください)。

出荷検査

一般的な導通や外観検査だけでなく、絶縁/耐圧/瞬断検査を行って出荷します(出荷検査の詳細は「出荷検査仕様(UL184ページ)」をご覧ください)。

コネクタ

富士通コンポーネント(株)のFCN-360シリーズコネクタです(使用部品ガイド UL273~74ページ参照)。
PLCなどFA制御機器で標準的な24芯と40芯をラインナップしました。



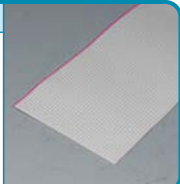
電線:丸ケーブル

ツイストペアでかつ2重シールドのUL規格電線(UL2464)を使用しています(使用部品ガイド UL278ページ参照)。2重シールドは高密度編組+アルミ箔の構成で、外部ノイズに対して高いシールド性能を発揮します。



電線:フラットケーブル

UL規格(UL2651)のプリント型フラットケーブルを使用しています(使用部品ガイド UL282ページ参照)。



電線:単芯電線

UL規格(UL1007)の単芯電線を使用しています(使用部品ガイド UL281ページ参照)。
バラ単線の先端をフラット状に並べてコネクタと一括圧接する加工方式を採用して低価格化を実現しています。



フェライトコア

丸ケーブルタイプをご注文いただいた場合に限り、別途フェライトコアの販売もいたしております(使用部品ガイド UL283ページ参照)。



ハンダタイプ(メス)



メス

特長

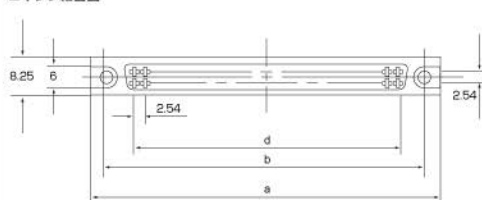
- 富士通コンポーネント(株)のFCNシリーズコネクタです。
- 端子配列が2.54mmピッチのハンダ付け型コネクタです。

環境化学物質含有情報

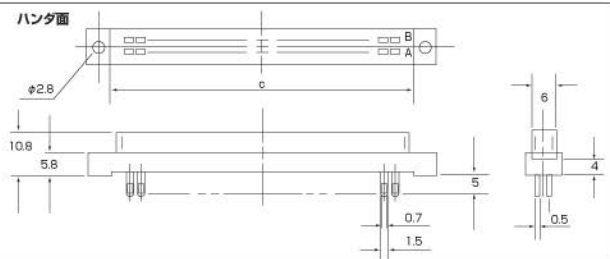
六価クロム化合物	含有なし	水銀およびその化合物	含有なし
鉛およびその化合物	含有なし	カドミウム及びカドミウム化合物	含有なし
PBB(ポリプロピレニル)類及びPBDE(ポリプロピレニルエーテル)類		含有なし	

寸法図

コネクタ結合面



ハンダ面



(単位 mm)

コネクタ芯数	a	b	c	d
24	49.16	43.66	38.16	27.94
40	69.48	63.98	58.48	48.26

芯数	メーカー型番(富士通コンポーネント(株))
24	FCN-361J024-AU
40	FCN-361J040-AU

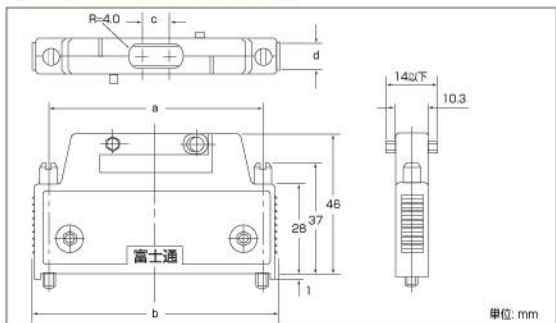
基本仕様

定格電流	DC3A以下
定格電圧	AC250V以下
耐電圧	AC500V(1分間)
絶縁抵抗	1000MΩ以上/DC500V
接触抵抗	15mΩ以下
使用温度	-55℃~+85℃

フード



寸法図



単位: mm

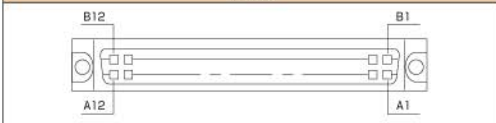
材料/仕上

絶縁体	ポリエステル
コンタクト	銅合金/金メッキ

コンタクト配列図

メスコネクタを結合面から見た図です。

24芯



40芯



環境化学物質含有情報

六価クロム化合物	含有なし	水銀およびその化合物	含有なし
鉛およびその化合物	含有なし	カドミウム及びカドミウム化合物	含有なし
PBB(ポリプロピレニル)類及びPBDE(ポリプロピレニルエーテル)類		含有なし	

(単位 mm)

コネクタ芯数	a	b	c	d
24	43.66	52.4	-	φ8
40	63.98	72.72	6	φ8

芯数	メーカー型番(富士通コンポーネント(株))
24	FCN-360C024-B
40	FCN-360C040-B

圧接タイプ(メス)



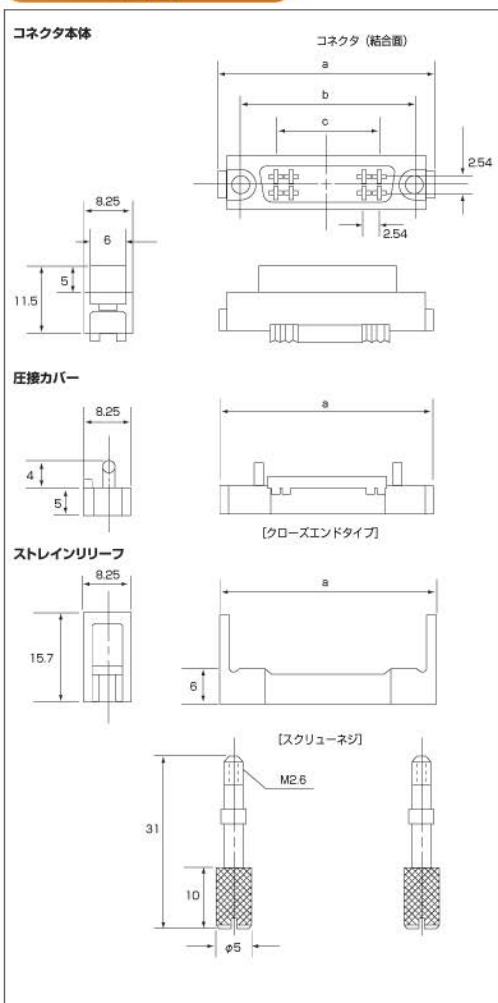
特長

- 富士通コンポーネント(株)のFCNシリーズコネクタです。
- 2.54mmピッチの圧接型コネクタです。

環境化学物質含有情報

六価クロム化合物	含有なし	水銀およびその化合物	含有なし
鉛およびその化合物	含有なし	カドミウム及びカドミウム化合物	含有なし
PBB(ポリブロモビフェニル)類及びPBDE(ポリブロモジフェニルエーテル)類		含有なし	

寸法図



(単位 mm)

芯数	a	b	c
24	49.16	43.66	27.94
40	69.48	63.98	48.26

芯数	メーカー型番(富士通コンポーネント(株))
24	FCN-367J024-AU/F
40	FCN-367J040-AU/F

基本仕様

定格電流	DC1A以下
定格電圧	AC250V以下
耐電圧	AC500Vr.m.s(1分間)
絶縁抵抗	1000MΩ以上
接触抵抗	15mΩ以下
使用温度	-55℃~+85℃

材料/仕上

絶縁体	ポリエステル
コンタクト	銅合金/金メッキ

コンタクト配列図

メスコネクタを結合面から見た図です。

