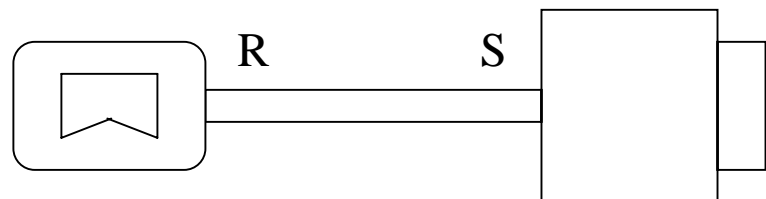


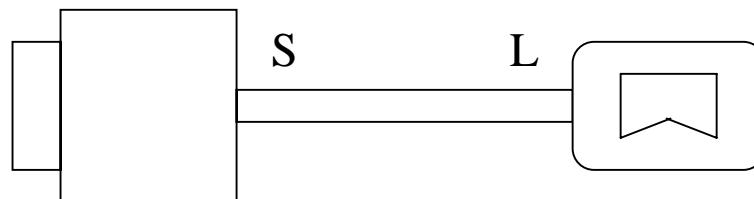
IEEE1394 4pinコネクタを、台形の接続口の長辺を上にして見た場合に、電線を右へ引き出す場合は“R”、左へ引き出す場合は“L”とします。接続口の反対側へ出す場合は“S”です。

その場合、下記に示す「SR」「SL」「RR」「LL」「RL」の5つのパターンの引き出しタイプが製作できます。

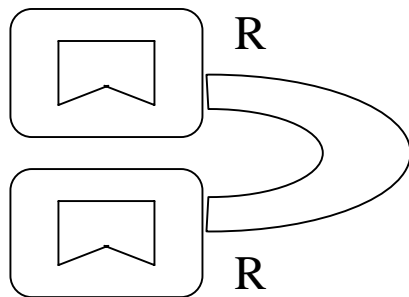
SRタイプ



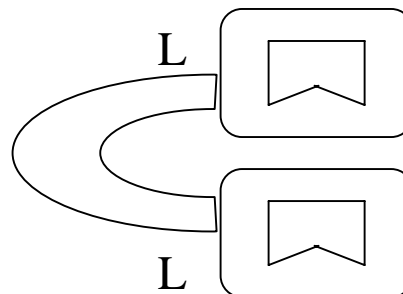
SLタイプ



RRタイプ



LLタイプ



RLタイプ

