

## スナップイン中継コネクタ RJ-45 メス(圧接部ストレートタイプ、 カテゴリ 6 対応) ケーブル圧接手順

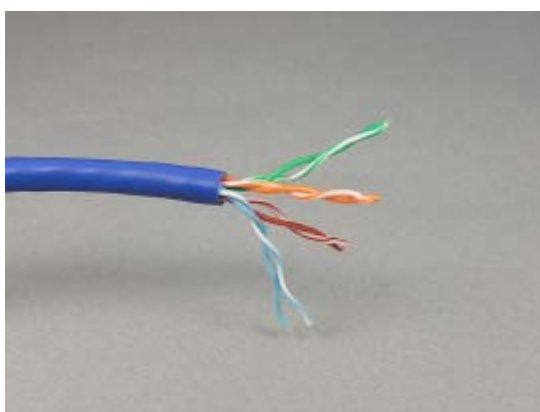
- 準備するもの

カテゴリ 5 以上の UTP ケーブル

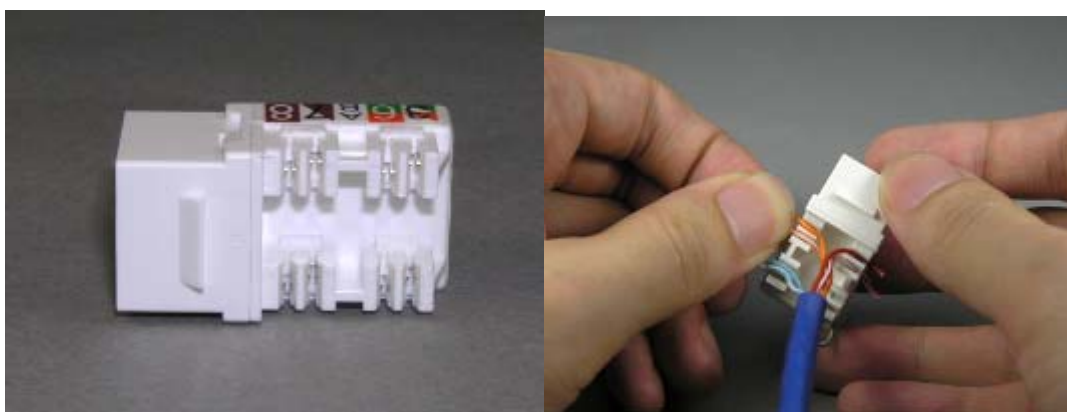
ニッパー、ケーブルストリッパー等

スナップイン中継コネクタ RJ-45 ストレートタイプ (SIM-RJ45-C6-LA)

専用工具 (TL-C6CRP-18)



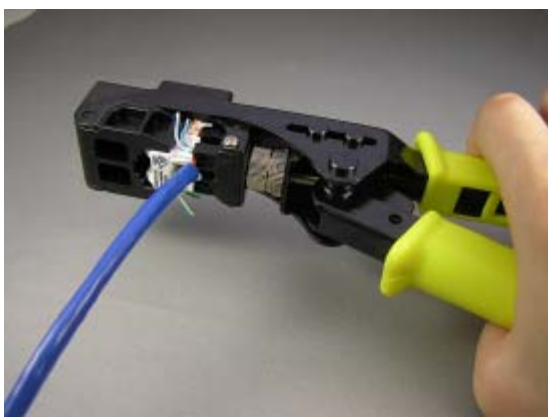
1. ケーブルストリッパーやニッパーなどで、3~4cm 程度、ツイストペアケーブルの被覆を剥きます。



2. スナップイン中継コネクタ側面に書かれたカラーコードに従って、ほぐしたケーブルを軽く挟み込んでいきます。

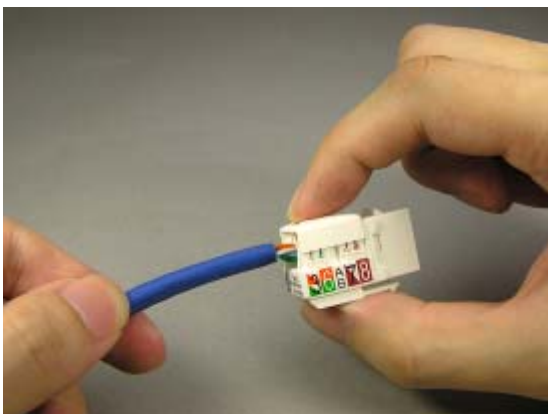


※ カラーコードは EIA568A と EIA568B の 2 種類が印刷されています。



3. 挟み込んだケーブルが外れないよう注意しながら専用工具 TL-C6CRP-180 にセットし、強く  
かしめます。

このとき中継コネクタの両側にはみ出た余分なケーブルが同時に切断されます。



4. 付属のキャップをしっかりとめ込み、完成です。

※結線済みの電線の取り外しと再圧接は、3 回以上行わないでください。圧接端子や中継コネクタ本体が破損するおそれがあります。