

## ブランクAVコンセントへの スナップイン中継コネクタ 取付方法

- 1 スナップイン中継コネクタの上下と、ブランクAV コンセントの上下を確認します。

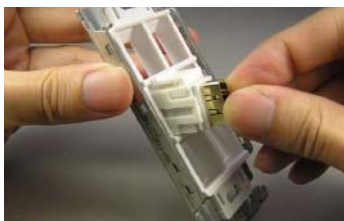


大きなツメがある方が上です。

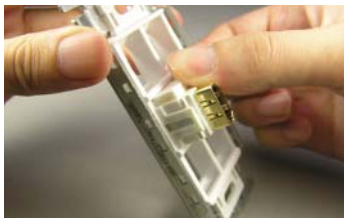


製品の上下を表す記号がついています。

- 2 ブランクAVコンセントの裏面から、図のようにスナップイン中継コネクタの下側のツメを引っ掛けるように差し込みます。



- 3 スナップイン中継コネクタ上側のツメを押し下げようしながら、ブランクAVコンセントの中へはめ込みます。



- 4 他の穴にも同様にスナップイン中継コネクタを組み込みます。



- ホコリや異物の侵入や予期せぬ断線、および接触不良などを防ぐため、ブランクAV コンセントの使用していない取付穴には、必ずブランクモジュールを装着してください。

※スナップイン中継コネクタを取り外す際には、上側のツメを強く押さえ、表側から押し込むように力を加え、裏側より引き抜いてください。  
また、取り外しが困難な場合がありますので、取付の際にはコネクタの順序等を事前に充分ご確認ください。取り外し時にドライバーや工具などで無理な力を加えると、中継コネクタやコンセントが破損するおそれがあります。

## 19インチラック用パッチパネルへの ベゼルおよびスナップイン中継コネクタ 取付方法

- 1 パッチパネルの上下を確認します。



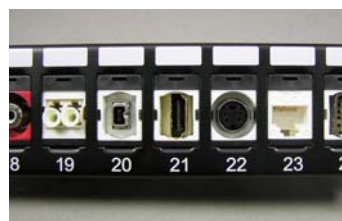
- 2 スナップイン中継コネクタの上下をよく確認し、パッチパネルの裏側からスナップイン中継コネクタ下側のツメを先に差し込みます。



- 3 次にスナップイン中継コネクタ上側のツメを押し下げようしながら、パッチパネルの中へはめ込みます。



- 4 他の穴にも同様に、ベゼルとスナップイン中継コネクタを組み込みます。



※スナップイン中継コネクタを取り外す際には、上側のツメを強く押さえ、表側から押し込むように力を加え、裏側より引き抜いてください。  
また、取り外しが困難な場合がありますので、取付の際にはコネクタの順序等を事前に充分ご確認ください。取り外し時にドライバーや工具などで無理な力を加えると、中継コネクタやコンセントが破損するおそれがあります。