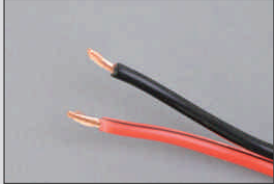


スナップイン中継コネクタとケーブルの接続方法

スピーカーケーブルの接続

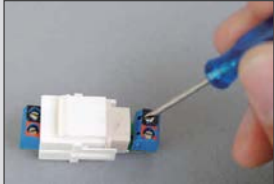
対象型番：SIM-SP-WH

①スピーカーケーブルの加工



スピーカーケーブルの被覆を5mm程度剥ぎます。

②スナップイン中継アダプタの準備



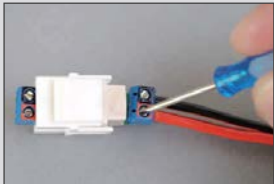
精密マイナスドライバーでマイナスネジを緩めてください。

③スピーカーケーブルの差し込み



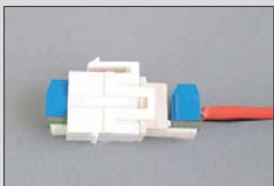
差し込みにスピーカーケーブルを差し込みます。

④ネジの締め付け



差し込みましたら、ネジを締め付けます。

⑤取付完了

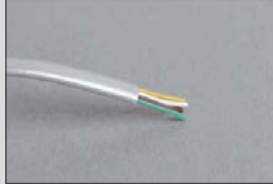


取付完了です。前面も同じ方法で接続します。

モジュラーケーブルの接続

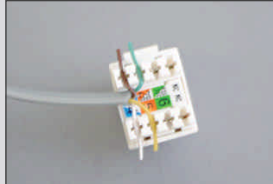
対象型番：SIM-RJ12-WH

①モジュラーケーブルの加工



モジュラーケーブルの被覆を剥ぎます。

②ケーブルの挟み込み



ピン配置を確認し、ケーブルを挟み込みます。

③ケーブルの接続



専用工具を使って、ケーブルを押し込みます。

④不要なケーブルの除去



不要なケーブルをニッパーなどでカットします。

⑤取付完了



付属のキャップをして完成です。

LANケーブルの接続

専用工具が必要な場合
対象型番：SY-504E-110
SIM-RJ45-C6
SIM-RJ45-C6-LA

専用工具が不要な場合
対象型番：SY-504S-10G

①LANケーブルの加工



LANケーブルの被覆を剥ぎます。

②ケーブルの挟み込み



ピン配置を確認し、ケーブルを挟み込みます。

③ケーブルの接続



専用工具を使って、ケーブルを押し込みます。

④不要なケーブルの除去



不要なケーブルをニッパーなどでカットします。

⑤取付完了



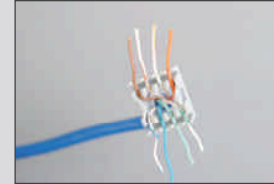
付属のキャップをして完成です。

①LANケーブルの加工



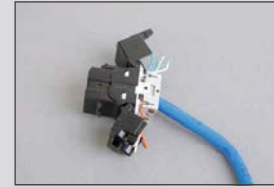
LANケーブルの被覆を剥ぎます。

②ケーブルの挟み込み



内部のケーブル取付部にケーブルを通し、側面の色に合わせケーブルを挟み込みます。

③本体への取り付け



側面の▲印を合せてケーブル取付部を本体に差し込みます。

④不要なケーブルの除去



不要なケーブルをニッパーなどでカットします。

⑤取付完了



本体のカバーを下部、上部と順に閉めて完成です。