

ケーブル付きAVコンセントの取付方法(その1) 推奨される取付穴の寸法は、タテ95mm(+8/-0mm)×ヨコ51mm(+8/-0mm)です。

コンセント固定具(はさみ金具) WN3992Kの場合

① 取付準備と表裏の確認



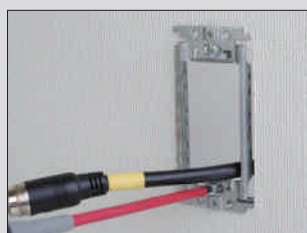
付属のネジを使って、はさみ金具と壁面取付金具を仮止めします。はさみ金具に「表」と書いてある側(写真)に、取付枠の裏面を合わせるように取り付けます。ネジは上側の1個だけを仮止めしておきます。

② はさみ金具の取り付け



壁内に敷設済みの専用中継ケーブルを壁の取付穴から引き出し、取付枠の中に通し、はさみ金具を、少し斜めから取付穴の中へ差し入れます。

③ はさみ金具の位置調整と取り付け



はさみ金具の下側のネジ穴と、取付枠の穴をうまく合わせ、付属のネジを入れて仮止めし、位置を調整してから本締めします。

④ ケーブルの接続



専用中継ケーブルとAVコンセントのコネクタを接続します。



中継ケーブルのネジ止めリングをしっかりと締めます。

⑤ AVコンセントの取り付け



AVコンセント付属のネジを使い、フェイスプレートを壁面取付金具に取り付けて完成です。

コンセント固定具(はさみ金具) WN3996の場合

① 取付準備と表裏の確認

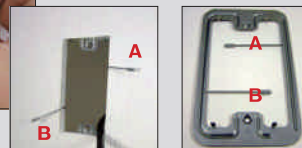


壁内に敷設済みの専用中継ケーブルを壁の取付穴から引き出し、はさみ金具に通します。その際ははさみ金具の表裏に注意してください。

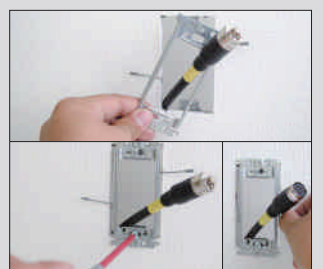
② はさみ金具の取り付け



取付穴の内側へ、はさみ金具を差し入れ、AおよびB部を壁の外へ引き出し、壁に沿って折り曲げて、はさみ金具を仮止めします。



③ 壁面取付金具の取り付け



壁面取付枠を用意し、その中央に中継ケーブルを通します。

付属のネジ2本を使い、壁を挟んで、はさみ金具と取付枠をネジ止めし、仮止めのために広げたA,Bを壁面取付金具に沿うように内側へ折り戻します。

④ ケーブルの接続



専用中継ケーブルとAVコンセントのコネクタを接続します。



中継ケーブルのネジ止めリングをしっかりと締めます。

⑤ AVコンセントの取り付け

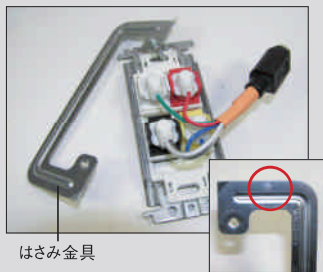


AVコンセント付属のネジを使い、フェイスプレートを壁面取付金具に取り付けて完成です。

ケーブル付きAVコンセントの取付方法 (その2) 推奨される取付穴の寸法は、タテ95mm(+8/-0mm)×ヨコ51mm(+8/-0mm)です。

コンセント固定具 (はさみ金具)
WN3992Kの場合

① 取付準備と表裏の確認



付属のネジを使い、はさみ金具とAVコンセントを仮止めします。
はさみ金具に「表」と書いてある側(写真)に、AVコンセントの背面を合わせるように取り付けます。
ネジは上側の1個だけを仮止めしておきます。

はさみ金具

② ケーブルの接続



壁内に敷設済みの専用中継ケーブルを壁の取付穴から引き出し、AVコンセントと接続します。

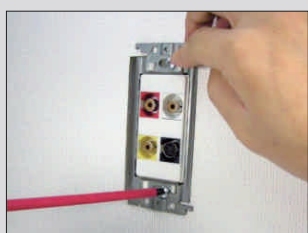
ネジ止めリングが付いているものはネジを締めてください。ネジで連結しないタイプのケーブルは、連結部分に絶縁テープを巻きつけることをお奨めします。

③ はさみ金具の取り付け



はさみ金具を、少し斜めから取付穴の中へ差し込みます。

④ 取付枠の取り付け



取付枠をいったん取付穴の右側いっぱいまでずらしてから、ドライバー等を使って、はさみ金具の下側のネジ穴と、AVコンセントの取付枠部分の穴をうまく合わせ、付属のネジを入れて仮止めします。
取付枠の位置を決めて本締めします。

⑤ フェースプレートの取り付け



AVコンセントがしっかりと壁に取り付けられたことを確認し、フェイスプレートを取り付けて完成です。

コンセント固定具 (はさみ金具)
WN3996の場合

① 取付準備と表裏の確認



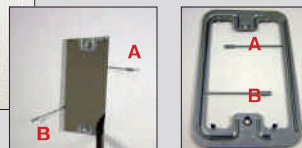
壁内に敷設済みの専用中継ケーブルを壁の取付穴から引き出し、はさみ金具に通します。
その際ははさみ金具の表裏に注意してください。

はさみ金具

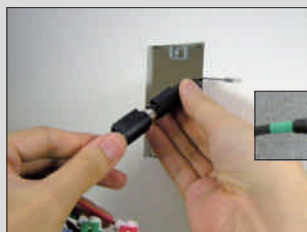
② はさみ金具の仮止め



取付穴の内側へ、はさみ金具を差し入れ、AおよびB部を壁の外へ引き出し、壁に沿って折り曲げはさみ金具を仮止めします。



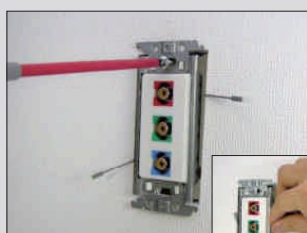
③ ケーブルの接続



壁内に配線済みの専用中継ケーブルを壁の取付穴から引き出し、AVコンセントと接続します。

ネジ止めリングが付いているものはネジを締めてください。ネジで連結しないタイプのケーブルは、連結部分に絶縁テープを巻きつけることをお奨めします。

④ 取付枠の取り付け



付属のネジ2本を使い、壁を挟んで、はさみ金具と取付枠をネジ止めします。
取付枠がしっかりと壁に取り付けられたことを確認したら、仮止めのために広げたAとB部をAVコンセントに沿うように内側へ折り曲げます。

⑤ フェースプレートの取り付け



フェイスプレートを取り付けて完成です。
その際に折り曲げたAとB部がフェイスプレートからはみ出ないようにしてください。