

AVコンセントモジュールの施工方法 推奨される取付穴の寸法は、タテ95mm(+8/-0mm)×ヨコ51mm(+8/-0mm)です。

コンセント固定具（はさみ金具） WN3992Kの場合

① 取付準備と表裏の確認



付属のネジを使ってはさみ金具とAVコンセントモジュールを取り付けた取付枠を、仮止めします。はさみ金具に「表」と書いてある側(写真)に、取付枠部の裏面を合わせるように取り付けます。ネジは上側の1個だけ仮止めしておきます。

② ケーブルの接続



壁内に敷設済みのケーブルを壁の取付穴から引き出し、取付枠部と接続します。

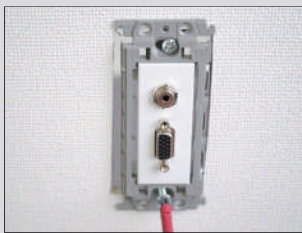
必要に応じてコネクタ接続部に絶縁テープを巻きつけてください。

③ はさみ金具の取付け



はさみ金具を少し斜めから取付穴へ差し込みます。

④ 取付枠部の取付け



取付枠部をいったん取付穴の右側いっぱいまでずらしてから、ドライバー等を使って、はさみ金具も下側のネジ穴と取付枠部の下側ネジ穴をうまく合わせ、付属のネジを入れて仮止めします。取付枠部の位置を決めて本締めします。

⑤ フェースプレート部の取付け



取付枠部がしっかりと壁に取り付けられたことを確認し、フェースプレート部を取り付け、はめ込んで完成です。

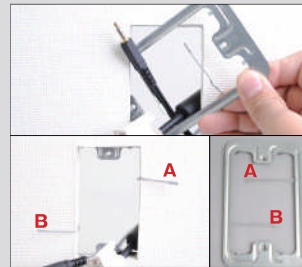
コンセント固定具（はさみ金具） WN3996の場合

① 取付準備と表裏の確認



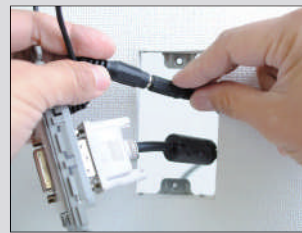
壁内に配線済みのケーブルを壁の取付穴から引き出し、はさみ金具に通します。その際、はさみ金具の表裏に注意してください。

② はさみ金具の仮止め



取付穴の内側へ、はさみ金具を差し入れ、はさみ金具のAおよびB部を壁の外へ引き出し、壁に沿って折り曲げて、はさみ金具を仮止めします。

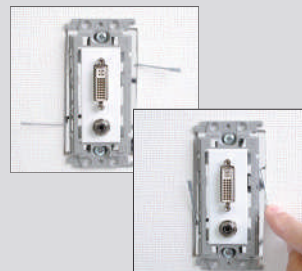
③ ケーブルの接続



壁内に敷設済みのケーブルを壁の取付穴から引き出し、取付枠部と接続します。

必要に応じてコネクタ接続部に絶縁テープを巻きつけてください。

④ 取付枠部の取付け



付属のネジ2本を使い、壁を挟んで はさみ金具と取付枠部を壁と取付枠部に隙間ができるように、仮止めします。取付枠部の後ろの隙間に、仮止めのために広げたAとB部を押し曲げ、入れ込みます。その後、ネジを本締めします。

⑤ フェースプレートの取付け



取付枠部がしっかりと壁に取り付けられたことを確認し、フェースプレート部を取り付け、はめ込んで完成です。