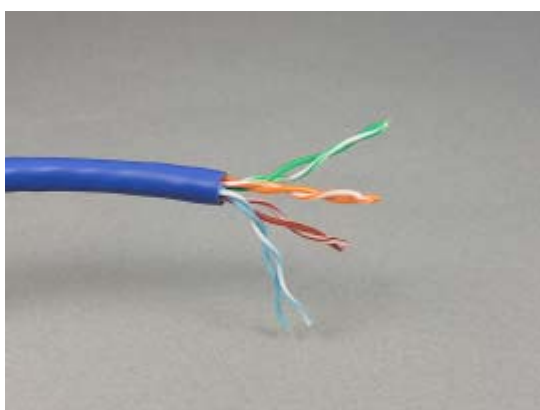
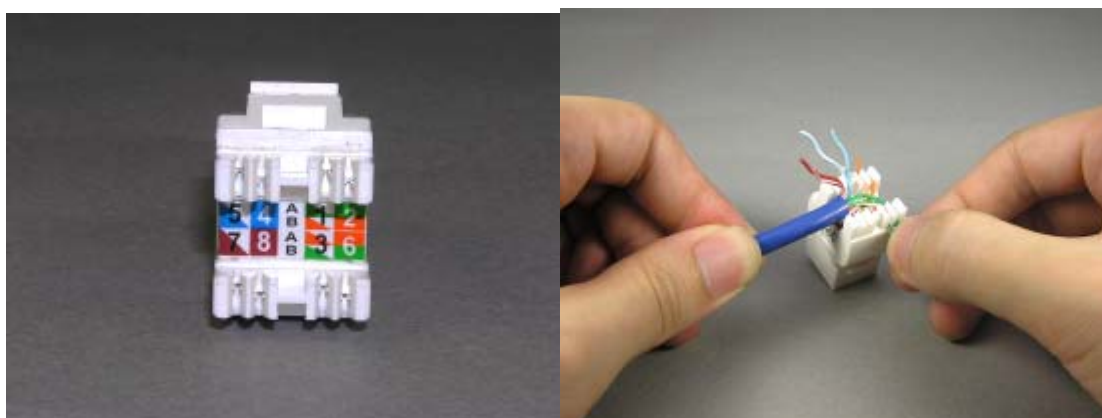


スナップイン中継コネクタ RJ-45 メス (圧接部 90° アングルタイプ、カテゴリ 6 対応) ケーブル圧接手順

- 準備するもの
カテゴリ 5 以上の UTP ケーブル
ニッパー、ケーブルストリッパー等
スナップイン中継コネクタ RJ-45 アングルタイプ (SIM-RJ45-C6)
専用工具 (TL-C6CRP-90)



1. ケーブルストリッパーやニッパーなどで、3~4cm 程度、ツイストペアケーブルの被覆を剥きます。



2. スナップイン中継コネクタ側面に書かれたカラーコードに従って、ほぐしたケーブルを軽く挟み込んでいきます。

※ カラーコードは EIA568A と EIA568B の 2 種類が印刷されています。



3. 挟み込んだケーブルが外れないよう注意しながら、専用工具「TL-C6CRP-90」にセットし、強くかしめます。このとき中継コネクタの両側にはみ出た余分なケーブルが同時に切断されます。

※ 本製品を使用して圧接することができるのは、「メスコネクタ側から見て右方向にケーブルを引き出す」パターンのみになります(図 1)。

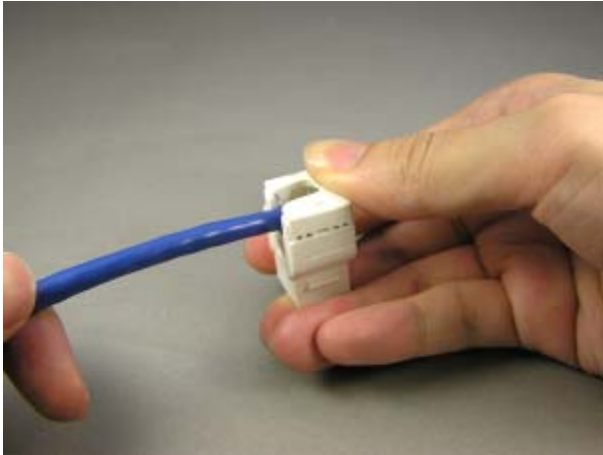


図 1



図 2

左方向にケーブルを引き出す場合(図 2)には、別掲の「TL-EGCRP」を使用し、芯線を 1 本ずつ圧接してください。



4. 付属のキャップをしっかりとはめ込み、完成です。

※結線済みの電線の取り外しと再圧接は、3 回以上行わないでください。圧接端子や中継コネクタ本体が破損するおそれがあります。