

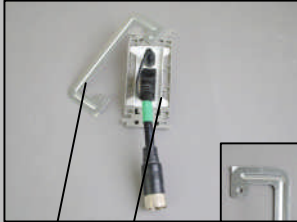
他社製フェースプレート対応型コンセントモジュール

AVコンセントモジュールの施工方法

推奨される取付穴の寸法は、タテ95mm(+8/-0mm) × ヨコ51mm(+8/-0mm)です。

コンセント固定具(はさみ金具) WN3992Kの場合

①取付準備と表裏の確認



はさみ金具 取付枠部

付属のネジを使ってはさみ金具とAVコンセントモジュールを取り付けた取付枠を、仮止めします。はさみ金具に「表」と書いてある側(写真)に、取付枠部の裏面を合わせるように取り付けます。ネジは上側の1個だけ仮止めしておきます。

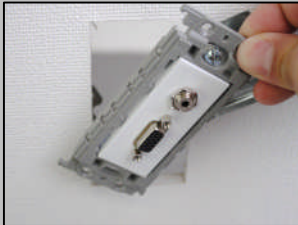
②ケーブルの接続



壁内に敷設済みのケーブルを壁の取付穴から引き出して、取付枠部と接続します。

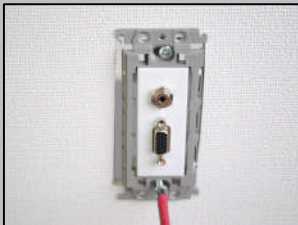
必要に応じてコネクタ接続部に絶縁テープを巻きつけてください。

③はさみ金具の取り付け



はさみ金具を少し斜めから取付穴へ差し込みます。

④取付枠部の取り付け



取付枠部をいったん取付穴の右側いっぱいまでずらしてから、ドライバー等を使って、はさみ金具も下側のネジ穴と取付枠部の下側ネジ穴をうまく合わせ、付属のネジを入れて仮止めします。取付枠部の位置を決めて本締めします。

⑤フェースプレート部の取り付け



取付枠部がしっかりと壁に取り付けられたことを確認し、フェースプレート部を取り付け、はめ込んで完成です。

コンセント固定具(はさみ金具) WN3996の場合

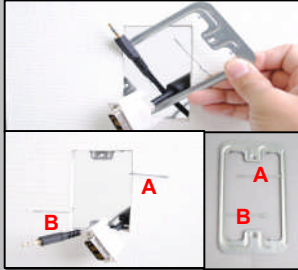
①取付準備と表裏の確認



はさみ金具

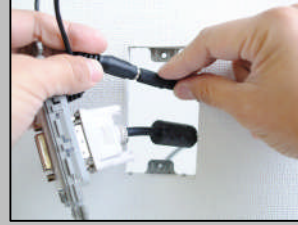
壁内に配線済みのケーブルを壁の取付穴から引き出し、はさみ金具に通します。その際、はさみ金具の表裏に注意してください。

②はさみ金具の仮止め



取付穴の内側へ、はさみ金具を差し入れ、はさみ金具のAおよびB部を壁の外へ引き出し、壁に沿って折り曲げて、はさみ金具を仮止めします。

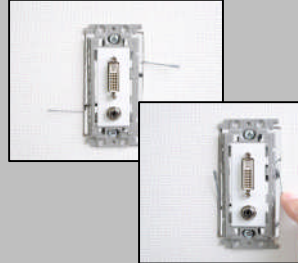
③ケーブルの接続



壁内に敷設済みのケーブルを壁の取付穴から引き出して、取付枠部と接続します。

必要に応じてコネクタ接続部に絶縁テープを巻きつけてください。

④取付枠部の取り付け



付属のネジ2本を使い、壁を挟んで、はさみ金具と取付枠部を壁と取付枠部に隙間ができるように、仮止めします。

取付枠部の後ろの隙間に、仮止めのために広げたAとB部を押し曲げ、入れ込みます。その後、ネジを本締めします。

⑤フェースプレートの取り付け



取付枠部がしっかりと壁に取り付けられたことを確認し、フェースプレート部を取り付け、はめ込んで完成です。