

## 45モジュール、45ハーフモジュールの取付方法、取外し方法 および壁面への取付方法、オプションの取付方法

### 45モジュール取付方法

#### ①ボックス正面より



ボックスの正面からモジュールの上下を確認の上、押し込みます。

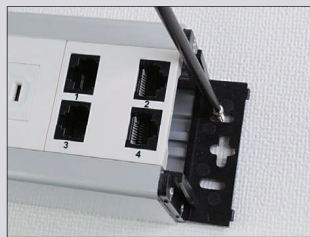
#### ②モジュールの取付



パチンと音がするまで押し込んで完成です。

### 据置型AVボックスの壁面への取付方法

#### ①サイドキャップの取外し



『モジュールの取外し方法』の①②の手順でサイドキャップを取り外し、ネジ穴を露出させて上、ネジを取り付けてください。

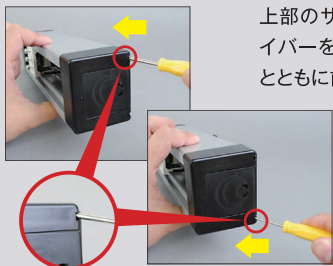
#### ②サイドキャップの取付



両サイドのネジ穴4ヶ所にネジを取付後、サイドキャップを取り付けて、完成です。

### 45モジュール取外し方法

#### ①サイドキャップの取外し1

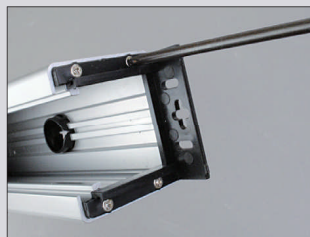


上部のサイドキャップの切欠きにマイナスドライバーを差し込みサイドキャップをドライバーとともに前方へ少しずらしてください。

同様に下部のサイドキャップの切欠きにもマイナスドライバーを差し込みサイドキャップをドライバーとともに前方へ少しずらしてください。

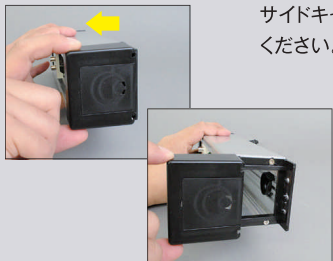
### クリップスタンドやプラスチックスタンドの取付方法

#### ①サイドキャップの取外し



『45モジュールの取外し方法』の①②の手順でサイドキャップを取り外してください。サイドキャップの保持部の4ヶ所のネジも取り外してください。(左写真参照)

#### ②サイドキャップの取外し2



サイドキャップを正面方向へスライドさせてください。

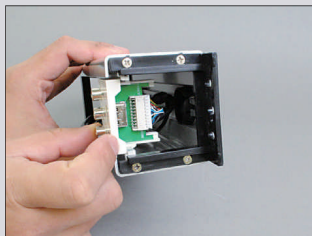
そのままサイドキャップを引き抜いてください。

#### ②サイドからの取付パーツの挿入



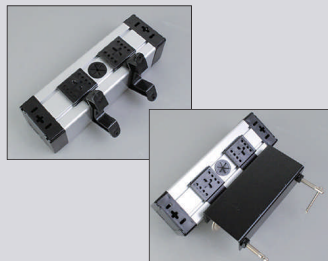
サイドキャップを取り外したのちサイドからクリップスタンドやプラスチックスタンドに付属の取付プレートを2枚とも差し込みます。その後、サイドキャップをもとの状態に組み立てて戻します。

#### ③モジュールの取り外し



45モジュールおよび45ハーフモジュールは取り外したサイドキャップ方向からスライドさせて取り外してください。

#### ③クリップスタンドやプラスチックスタンドの挿入



差し込んだ取付プレートにクリップスタンドやプラスチックスタンドを差し込みます。その後で、付属のネジで据置ボックスと固定します。