

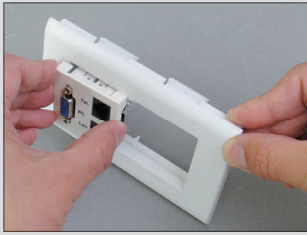
AVモジュール

AVモジュールの施工方法

45モジュール、45ハーフモジュールの取付方法、取外し方法 AVモジュール専用フェイスプレートの取付方法、取外し方法

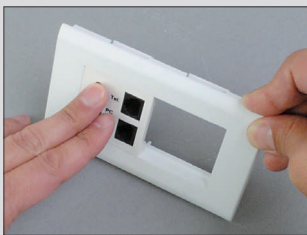
45モジュール、45ハーフモジュールの取付方法

①AVモジュール専用フェイスプレート正面より



AVモジュール専用フェイスプレートの表面より45モジュールまたは45ハーフモジュールを差し込みます。

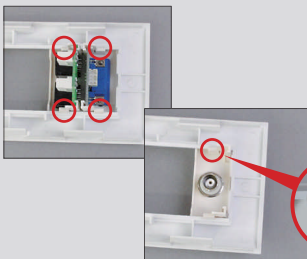
②45モジュールの取付



そのまま、パチンと音がするまで押し込みます。

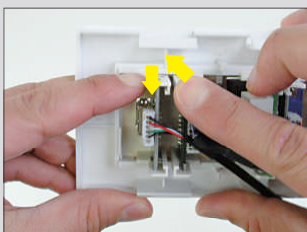
45モジュール、45ハーフモジュールの取外し方法

①45モジュールのツメ



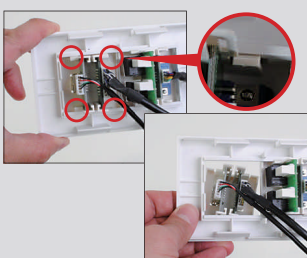
45モジュールは4点のツメで45ハーフモジュールは2点のツメでAVモジュール専用フェイスプレートに組込まれています。

②組み込まれたツメの取り外し



45モジュールを表面側に押し出しながら組み込まれているツメを順次外していきます。指やマイナスドライバーなどを使い作業してください。手を傷つけないよう手袋の着用をおすすめします。

③45モジュールの取り外し



全てのツメを取り外した後そのまま表面側に45モジュールを押し出してください。

AVモジュール専用フェイスプレートの取付方法

①45モジュールの組み込んだフェイスプレート

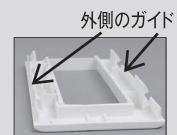


45モジュールや45ハーフモジュールを組み込んだAVモジュール専用フェイスプレートをご用意ください。

②AVモジュールへのセット



AVモジュールの正面より45モジュールを組み込んだAVモジュール専用フェイスプレートの外側のガイドをモジュールの溝に合わせてセットします。



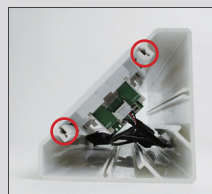
③AVモジュールへの取付



そのままフェイスプレートを正面から押し込んで、フェイスプレートのツメではめ込みます。

AVモジュール専用フェイスプレートの取外し方法

①AVモジュール専用フェイスプレートを取り外すには



AVモジュール専用フェイスプレートはフェイスプレートのツメによりAVモジュールに組み込まれています。強い力によりこのツメを引き離す必要があります。

②AVモジュール専用フェイスプレートを引き離す 1



AVモジュール専用フェイスプレートの間にマイナスドライバーなどを差し込んで隙間を作ってください。そのままドライバーをモジュール側に倒し、専用フェイスプレートを引き上げてください。

②AVモジュール専用フェイスプレートを引き離す 2



ある程度引き上げたら、手で引き離してください。