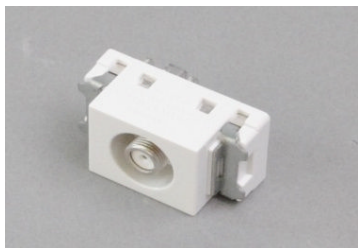
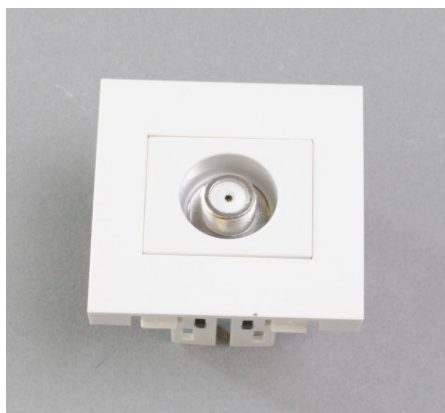


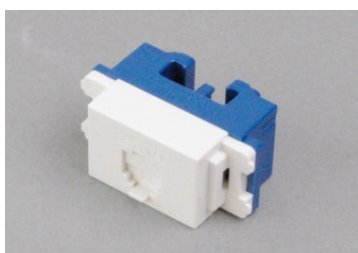
他社製配線モジュールを45モジュール専用配線器具に取り付ける方法



パナソニック電工社製
WCS3063WK



写真(WCS3063WK、WNT15629W)のようなJIS C8375などで規格化された取付枠に取付可能な1個口用の他社製配線モジュールは45モジュール(コンセントチップ用 変換アダプタ)を用い45モジュール用配線器具に取り付けることができます。



パナソニック電工社製
WNT15629W

