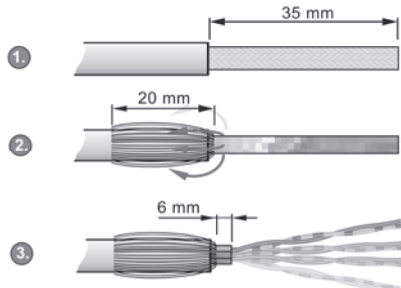


# RJ45 コネクター イーサコン



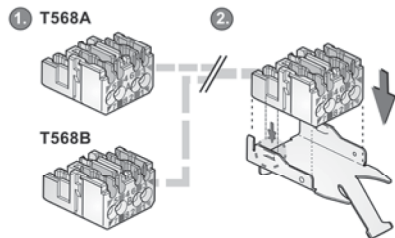
## NE8FDX-Y6

1. ケーブルを図のように加工します。

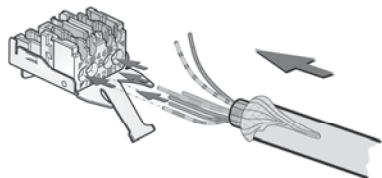


適合ワイヤー：単線 AWG26/1 ~ AWG22/1  
 燃線 AWG27/7 ~ AWG22/7  
 芯線絶縁体径：>φ 0.85 ~ 1.60mm

2-1. T568A か T568B のターミナルブロックを選択します。  
 2-2. ターミナルブロックをグラウンドシートに装着します。

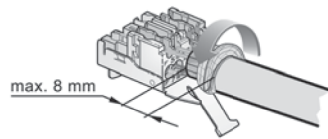


3. 下記の図の通りケーブルをターミナルブロックに挿入します。

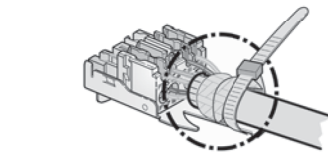


Component side!
5 4 6 3
7 8 2 1

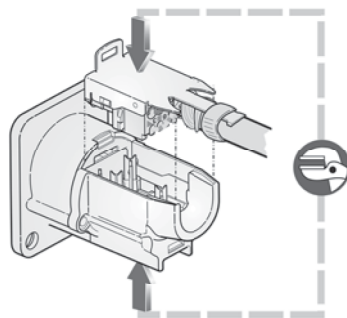
Connection		RJ 45 PIN No.
T568A	T568B	
W - G	W - O	1
G	O	2
W - O	W - G	3
BL	BL	4
W - BL	W - BL	5
O	G	6
W - BR	W - BR	7
BR	BR	8



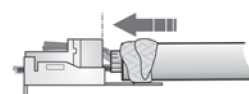
4. シールドをケーブルに巻き込みます。



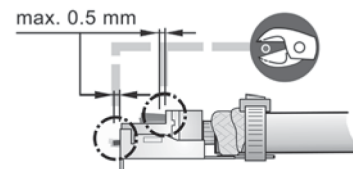
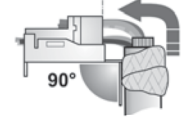
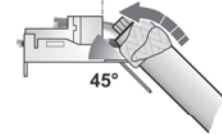
6. 付属のバンドでケーブルを固定します。



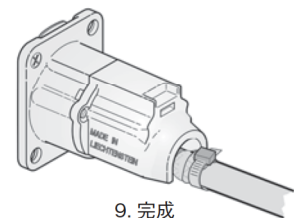
8. プライヤーを使用してターミナルブロックをプレスします。



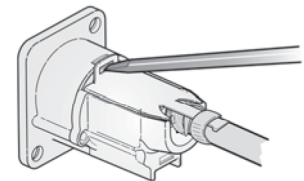
5. 図のような角度で取り付け可能です。



7. 突き出したケーブルをカットします。



9. 完成



10. 開ける場合はマイナスドライバーを使用します。